

# Apartamenty Za Wydumą

NR BUDYNKU :

B1

KONDYGNACJA :

PARTER

NR MIESZKANIA :

0.1

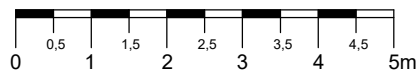
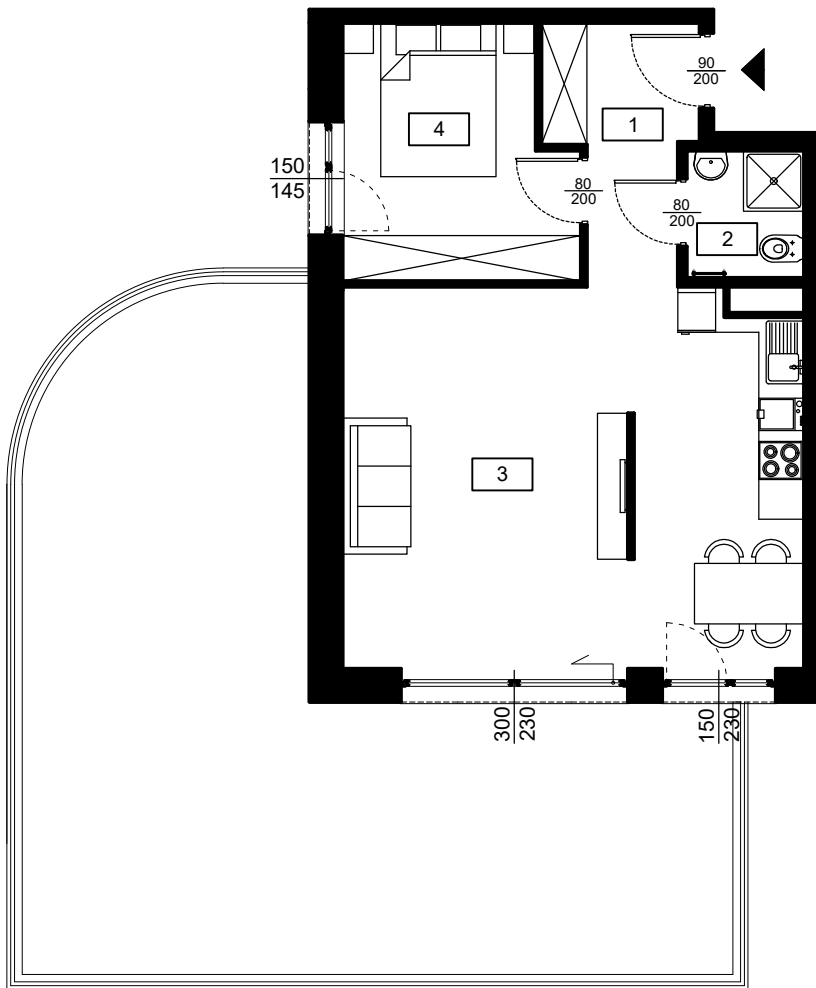
POWIERZCHNIA :

47,31 m<sup>2</sup>

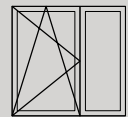
NR	POMIESZCZENIE	POW.
1	KORYTARZ	5,44 m <sup>2</sup>
2	ŁAZIENKA	2,50 m <sup>2</sup>
3	SALON + ANEKS KUCH.	29,84 m <sup>2</sup>
4	SYPIALNIA	9,53 m <sup>2</sup>

POWIERZCHNIA MIESZKALNA 47,31 m<sup>2</sup>

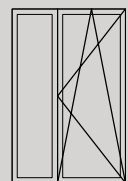
POWIERZCHNIA OGRODU 53,28 m<sup>2</sup>



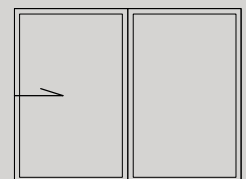
SCHEMAT OKIEN W WIDOKU OD WEWNĄTRZ :



150 x 145  
hp=85 cm

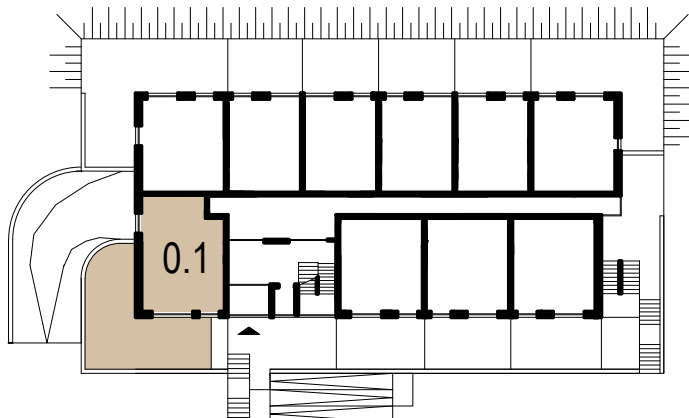


150 x 230  
bez parapetu



300 x 230  
bez parapetu

LOKALIZACJA MIESZKANIA :



Uwaga:

Rysunek wykonany na podstawie projektu budowlanego. Powierzchnię użytkową obliczono wg. normy PN-ISO-9836:1997. Projekt wykonawczy może wprowadzić zmiany. Aranżacja pomieszczeń nie stanowi oferty handlowej w rozumieniu przepisów prawa lecz ma charakter jedynie poglądowy.