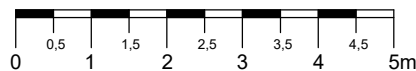
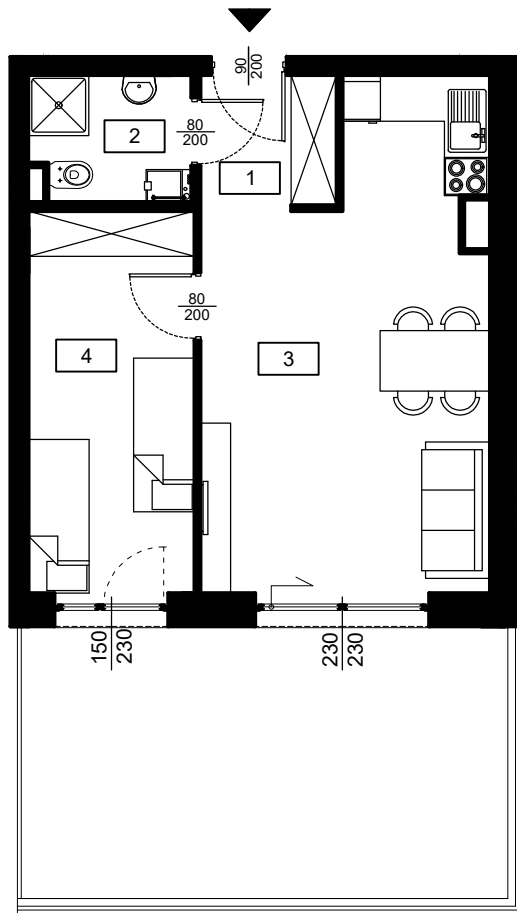


Apartamenty Za Wydumą



NR BUDYNKU :

B1

KONDYGNACJA :

PARTER

NR MIESZKANIA :

0.8

POWIERZCHNIA :

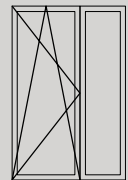
39,49 m²

NR	POMIESZCZENIE	POW.
1	KORYTARZ	3,08 m ²
2	ŁAZIENKA	3,36 m ²
3	SALON + ANEKS KUCH.	22,19 m ²
4	SYPIALNIA	10,86 m ²

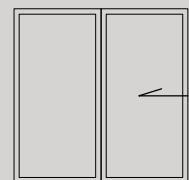
POWIERZCHNIA MIESZKALNA **39,49 m²**

POWIERZCHNIA OGRODU **23,17 m²**

SCHEMAT OKIEN W WIDOKU OD WEWNĄTRZ :

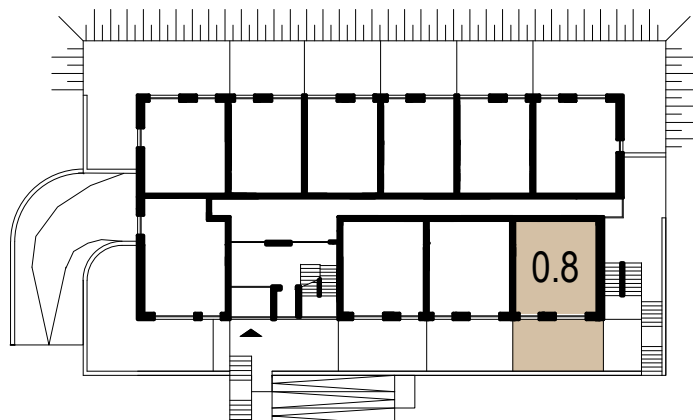


150 x 230
bez parapetu



230 x 230
bez parapetu

LOKALIZACJA MIESZKANIA :



Uwaga:

Rysunek wykonany na podstawie projektu budowlanego. Powierzchnię użytkową obliczono wg. normy PN-ISO-9836:1997. Projekt wykonawczy może wprowadzić zmiany. Aranżacja pomieszczeń nie stanowi oferty handlowej w rozumieniu przepisów prawa lecz ma charakter jedynie poglądowy.