

Apartamenty Za Wydmą

NR BUDYNKU :

B1

KONDYGNACJA :

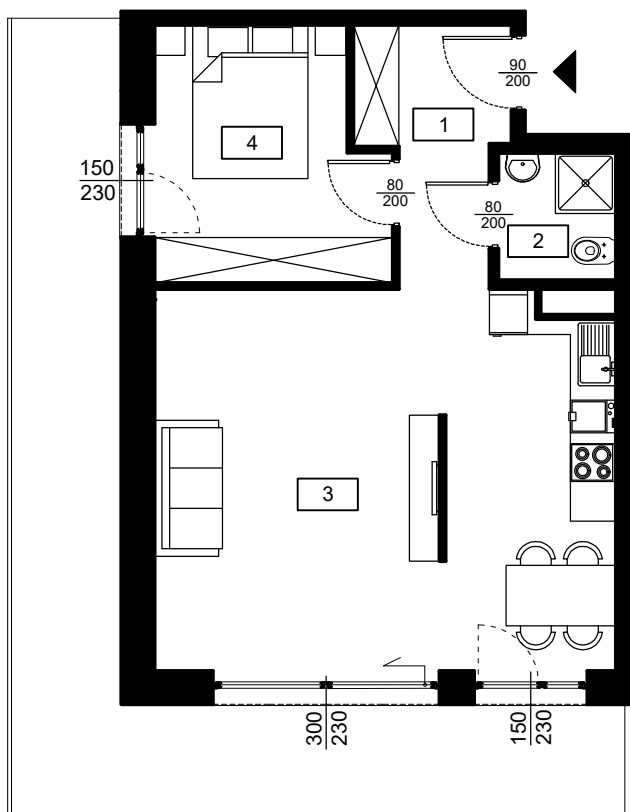
I PIĘTRO

NR MIESZKANIA :

1.2

POWIERZCHNIA :

47,31 m²

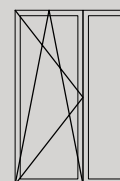
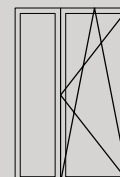


NR	POMIESZCZENIE	POW.
1	KORYTARZ	5,44 m ²
2	ŁAZIENKA	2,50 m ²
3	SALON + ANEKS KUCH.	29,84 m ²
4	SYPIALNIA	9,53 m ²

POWIERZCHNIA MIESZKALNA 47,31 m²

POWIERZCHNIA BALKONU 24,90 m²

SCHEMAT OKIEN W WIDOKU OD WEWNĄTRZ :



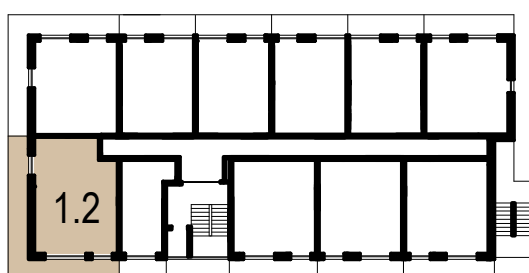
150 x 230
bez parapetu



300 x 230
bez parapetu



LOKALIZACJA MIESZKANIA :



Uwaga:
Rysunek wykonany na podstawie projektu budowlanego. Powierzchnię użytkową obliczono wg. normy PN-ISO-9836:1997. Projekt wykonawczy może wprowadzić zmiany.
Aranżacja pomieszczeń nie stanowi oferty handlowej w rozumieniu przepisów prawa lecz ma charakter jedynie poglądowy.