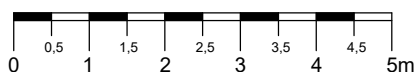
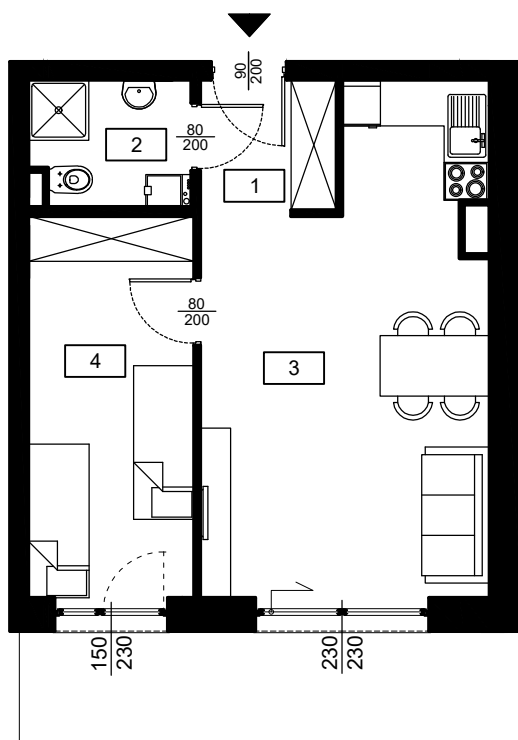


# Apartamenty Za Wydmą



NR BUDYNKU :

B1

KONDYGNACJA :

I PIĘTRO

NR MIESZKANIA :

1.9

POWIERZCHNIA :

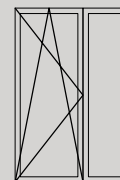
39,49 m<sup>2</sup>

NR	POMIESZCZENIE	POW.
1	KORYTARZ	3,08 m <sup>2</sup>
2	ŁAZIENKA	3,36 m <sup>2</sup>
3	SALON + ANEKS KUCH.	22,19 m <sup>2</sup>
4	SYPIALNIA	10,86 m <sup>2</sup>

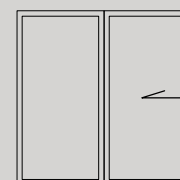
POWIERZCHNIA MIESZKALNA 39,49 m<sup>2</sup>

POWIERZCHNIA BALKONU 9,58 m<sup>2</sup>

SCHEMAT OKIEN W WIDOKU OD WEWNĄTRZ :

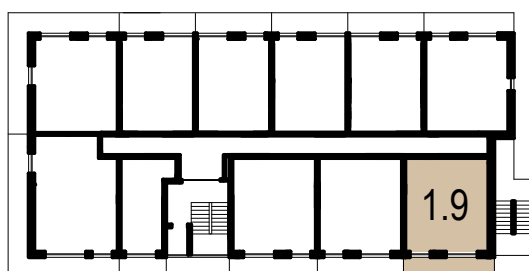


150 x 230  
bez parapetu



230 x 230  
bez parapetu

LOKALIZACJA MIESZKANIA :



Uwaga:  
Rysunek wykonany na podstawie projektu budowlanego. Powierzchnię użytkową obliczono wg. normy PN-ISO-9836:1997. Projekt wykonawczy może wprowadzić zmiany.  
Aranżacja pomieszczeń nie stanowi oferty handlowej w rozumieniu przepisów prawa lecz ma charakter jedynie poglądowy.