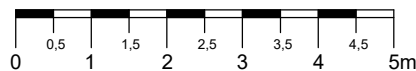
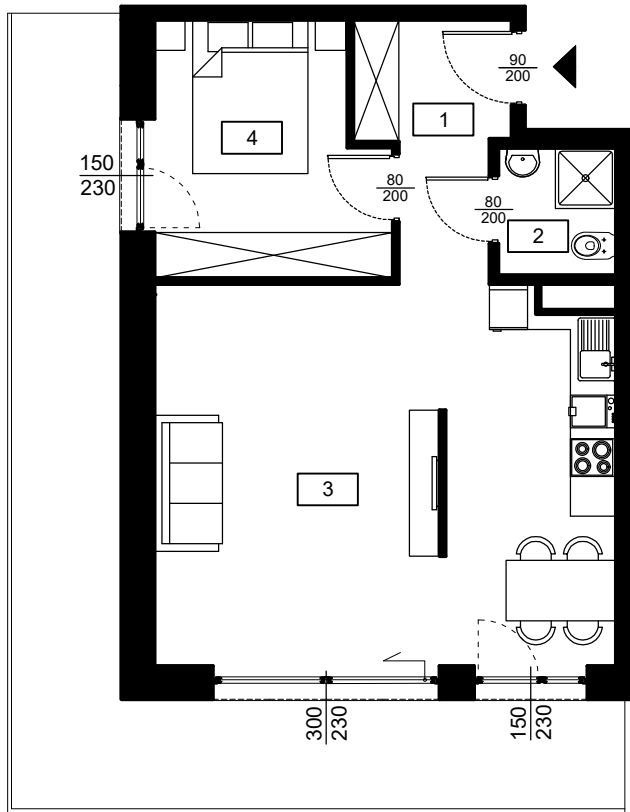
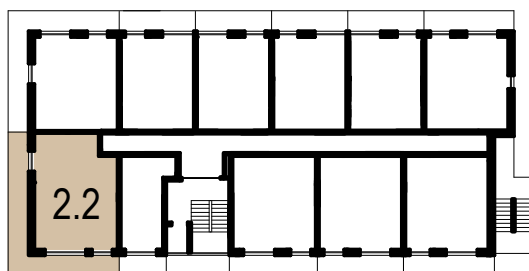


Apartamenty Za Wydmą



LOKALIZACJA MIESZKANIA :



NR BUDYNKU :

B1

KONDYGNACJA :

II PIĘTRO

NR MIESZKANIA :

2.2

POWIERZCHNIA :

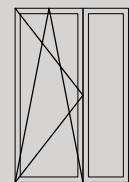
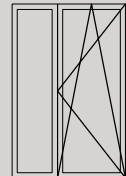
47,31 m²

NR	POMIESZCZENIE	POW.
1	KORYTARZ	5,44 m ²
2	ŁAZIENKA	2,50 m ²
3	SALON + ANEKS KUCH.	29,84 m ²
4	SYPIALNIA	9,53 m ²

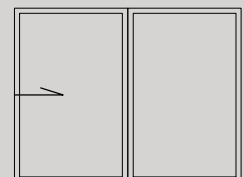
POWIERZCHNIA MIESZKALNA 47,31 m²

POWIERZCHNIA BALKONU 24,90 m²

SCHEMAT OKIEN W WIDOKU OD WEWNĄTRZ :



150 x 230
bez parapetu



300 x 230
bez parapetu

Uwaga:

Rysunek wykonany na podstawie projektu budowlanego. Powierzchnię użytkową obliczono wg. normy PN-ISO-9836:1997. Projekt wykonawczy może wprowadzić zmiany. Aranżacja pomieszczeń nie stanowi oferty handlowej w rozumieniu przepisów prawa lecz ma charakter jedynie poglądowy.