

Apartamenty Za Wydumą

NR BUDYNKU :

B1

KONDYGNACJA :

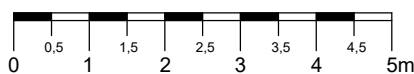
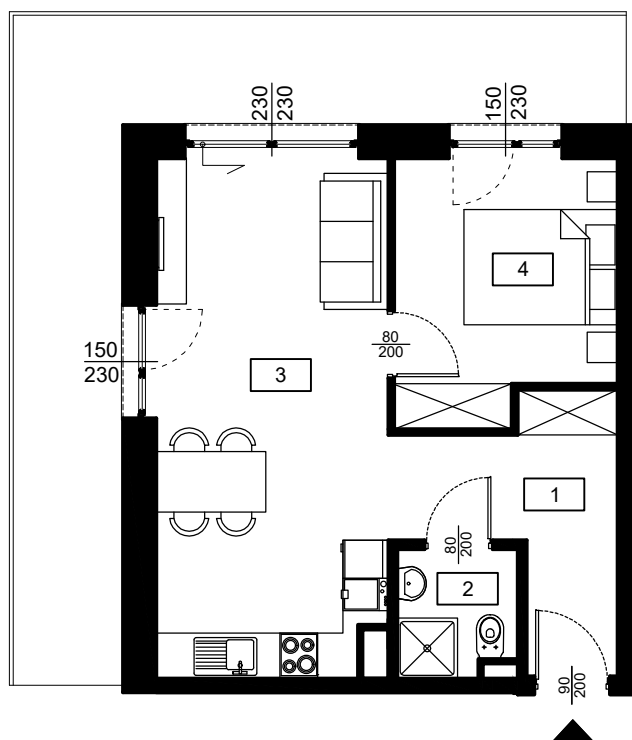
II PIĘTRO

NR MIESZKANIA :

2.3

POWIERZCHNIA :

39,50 m²

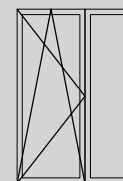
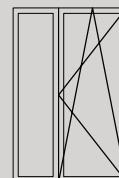


NR	POMIESZCZENIE	POW.
1	KORYTARZ	6,96 m ²
2	ŁAZIENKA	2,49 m ²
3	SALON + ANEKS KUCH.	20,53 m ²
4	SYPIALNIA	9,52 m ²

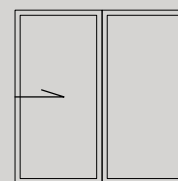
POWIERZCHNIA MIESZKALNA 39,50 m²

POWIERZCHNIA BALKONU 22,50 m²

SCHEMAT OKIEN W WIDOKU OD WEWNĄTRZ :

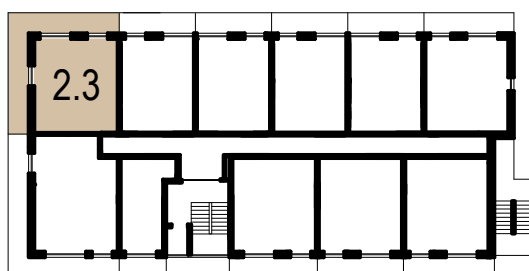


150 x 230
bez parapetu



230 x 230
bez parapetu

LOKALIZACJA MIESZKANIA :



Uwaga:
Rysunek wykonany na podstawie projektu budowlanego. Powierzchnię użytkową obliczono wg. normy PN-ISO-9836:1997. Projekt wykonawczy może wprowadzić zmiany.
Aranżacja pomieszczeń nie stanowi oferty handlowej w rozumieniu przepisów prawa lecz ma charakter jedynie poglądu.