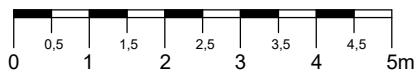
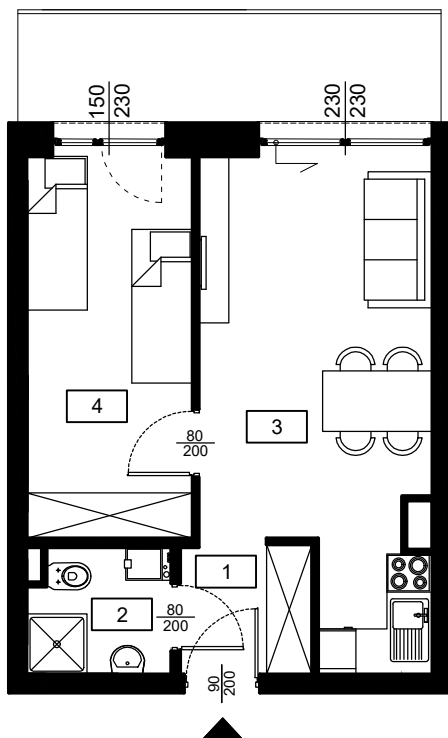
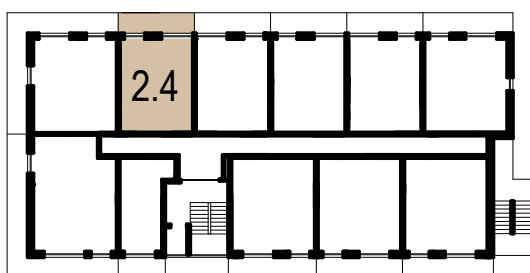


Apartamenty Za Wydmą



LOKALIZACJA MIESZKANIA :



NR BUDYNKU :

B1

KONDYGNACJA :

II PIĘTRO

NR MIESZKANIA :

2.4

POWIERZCHNIA :

34,46 m²

NR	POMIESZCZENIE	POW.
1	KORYTARZ	2,94 m ²
2	ŁAZIENKA	2,96 m ²
3	SALON + ANEKS KUCH.	17,70 m ²
4	SYPIALNIA	10,86 m ²

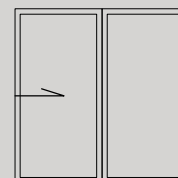
POWIERZCHNIA MIESZKALNA 34,46 m²

POWIERZCHNIA BALKONU 8,12 m²

SCHEMAT OKIEN W WIDOKU OD WEWNĄTRZ :



150 x 230
bez parapetu



230 x 230
bez parapetu