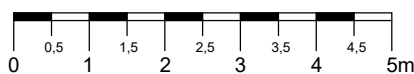
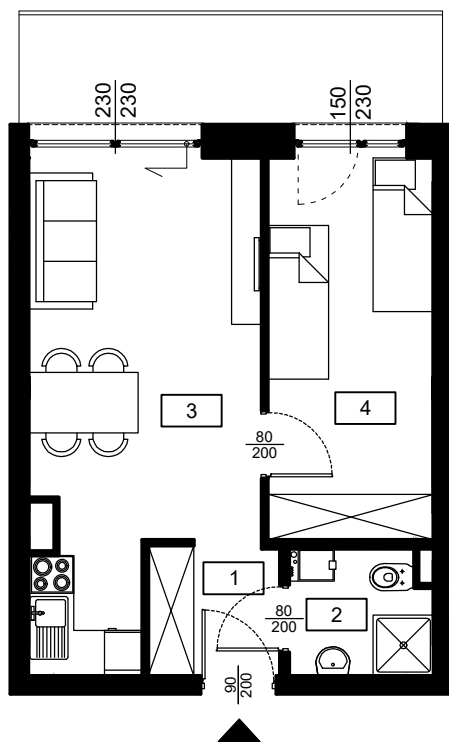
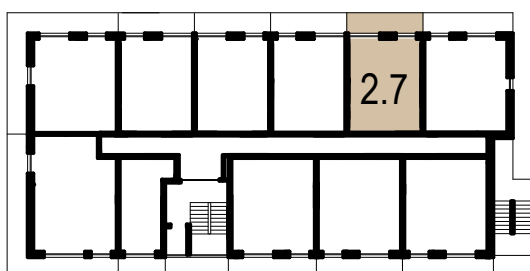


Apartamenty Za Wydmą



LOKALIZACJA MIESZKANIA :



NR BUDYNKU :

B1

KONDYGNACJA :

II PIĘTRO

NR MIESZKANIA :

2.7

POWIERZCHNIA :

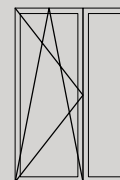
34,46 m²

| NR | POMIESZCZENIE | POW. |
|----|---------------------|----------------------|
| 1 | KORYTARZ | 2,94 m ² |
| 2 | ŁAZIENKA | 2,96 m ² |
| 3 | SALON + ANEKS KUCH. | 17,70 m ² |
| 4 | SYPIALNIA | 10,86 m ² |

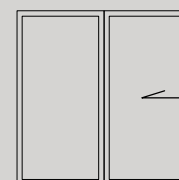
POWIERZCHNIA MIESZKALNA **34,46 m²**

POWIERZCHNIA BALKONU **8,12 m²**

SCHEMAT OKIEN W WIDOKU OD WEWNĄTRZ :



150 x 230
bez parapetu



230 x 230
bez parapetu

Uwaga:
Rysunek wykonany na podstawie projektu budowlanego. Powierzchnię użytkową obliczono wg. normy PN-ISO-9836:1997. Projekt wykonawczy może wprowadzić zmiany.
Aranżacja pomieszczeń nie stanowi oferty handlowej w rozumieniu przepisów prawa lecz ma charakter jedynie poglądowy.