

Apartamenty Za Wydmą

NR BUDYNKU :

B1

KONDYGNACJA :

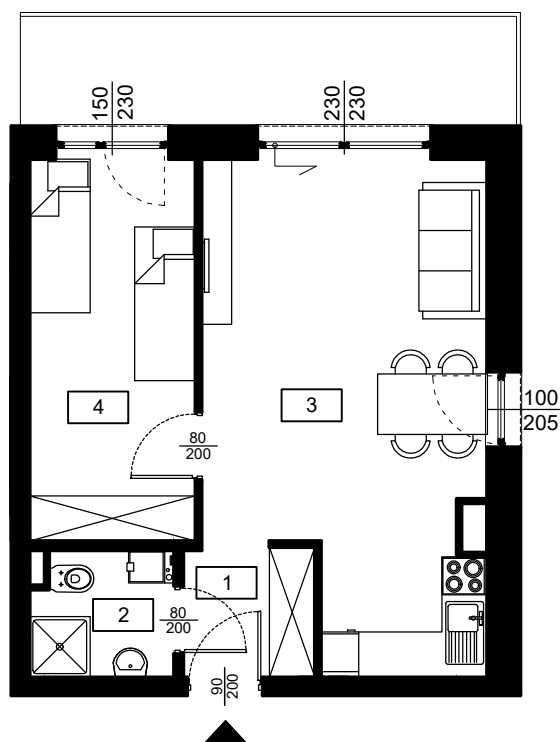
II PIĘTRO

NR MIESZKANIA :

2.8

POWIERZCHNIA :

39,14 m²



NR	POMIESZCZENIE	POW.
1	KORYTARZ	2,94 m ²
2	ŁAZIENKA	2,96 m ²
3	SALON + ANEKS KUCH.	22,38 m ²
4	SYPIALNIA	10,86 m ²

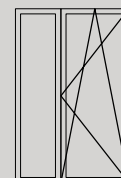
POWIERZCHNIA MIESZKALNA 39,14 m²

POWIERZCHNIA BALKONU 9,50 m²

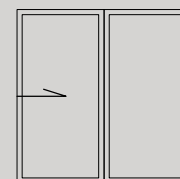
SCHEMAT OKIEN W WIDOKU OD WEWNĄTRZ :



150 x 230
hp=25 cm



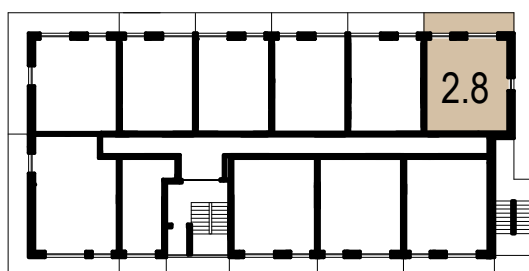
150 x 230
bez parapetu



230 x 230
bez parapetu



LOKALIZACJA MIESZKANIA :



Uwaga:
Rysunek wykonany na podstawie projektu budowlanego. Powierzchnię użytkową obliczono wg. normy PN-ISO-9836:1997. Projekt wykonawczy może wprowadzić zmiany.
Aranżacja pomieszczeń nie stanowi oferty handlowej w rozumieniu przepisów prawa lecz ma charakter jedynie poglądowy.