

Apartamenty Za Wydmą

NR BUDYNKU :

B1

KONDYGNACJA :

III PIĘTRO

NR MIESZKANIA :

3.3

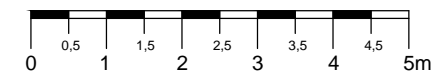
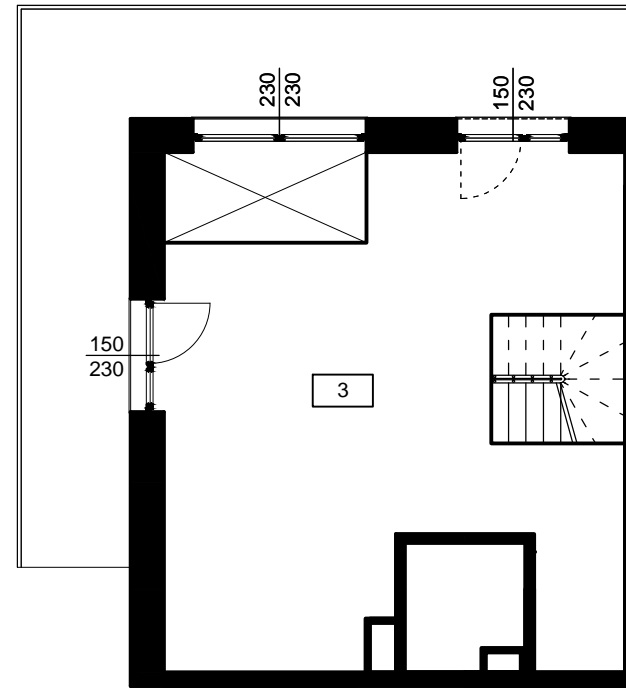
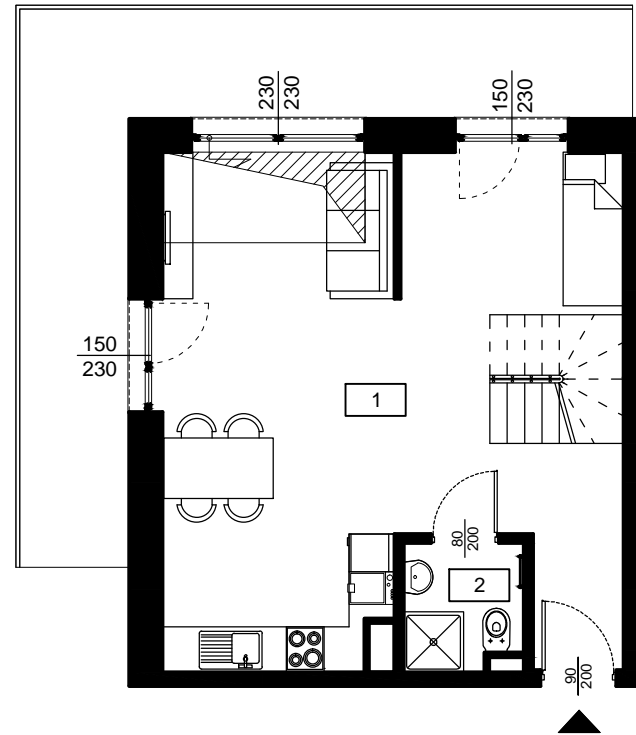
POWIERZCHNIA :

71,74 m²

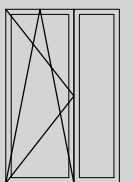
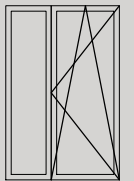
NR	POMIESZCZENIE	POW.
1	STUDIO	37,64 m ²
2	ŁAZIENKA	2,49 m ²
3	ANTRESOLA	31,61 m ²

POWIERZCHNIA MIESZKALNA 71,74 m²

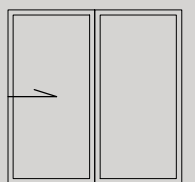
POWIERZCHNIA BALKONÓW 20,35 m² + 20,35 m²



SCHEMAT OKIEN W WIDOKU OD WEWNĄTRZ :

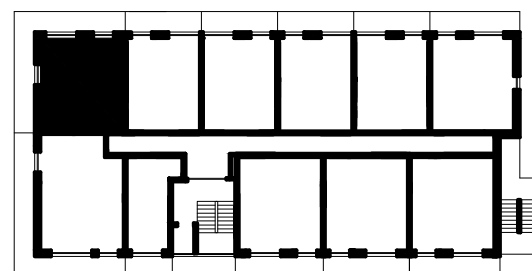


150 x 230
bez parapetu

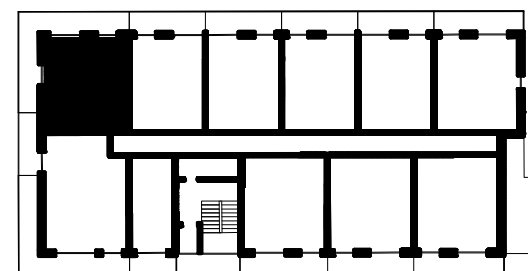


230 x 230
bez parapetu
F: 0, 1, 2, 3, 4, 5, 6, 7, 8, 9, 10, 11, 12, 13, 14, 15, 16, 17, 18, 19, 20, 21, 22, 23, 24, 25, 26, 27, 28, 29, 30, 31, 32, 33, 34, 35, 36, 37, 38, 39, 40, 41, 42, 43, 44, 45, 46, 47, 48, 49, 50, 51, 52, 53, 54, 55, 56, 57, 58, 59, 60, 61, 62, 63, 64, 65, 66, 67, 68, 69, 70, 71, 72, 73, 74, 75, 76, 77, 78, 79, 80, 81, 82, 83, 84, 85, 86, 87, 88, 89, 90, 91, 92, 93, 94, 95, 96, 97, 98, 99, 100

LOKALIZACJA MIESZKANIA :



LOKALIZACJA MIESZKANIA - ANTRESOLA :



Uwaga:

Rysunek wykonany na podstawie projektu budowlanego. Powierzchnię użytkową obliczono wg. normy PN-ISO-9836:1997. Projekt wykonawczy może wprowadzić zmiany. Aranżacja pomieszczeń nie stanowi oferty handlowej w rozumieniu przepisów prawa lecz ma charakter jedynie poglądowy.